

Sous son cône de métal la lumière s'invite. Tranchante comme une lame ou nichée comme une braise, le spot Burnett génère une lumière chaude et puissante en tout lieu.

Under its metal cone the light invites itself. Sharp as a blade or nestled like a ember, the Burnett spotlight generates a warm and powerful light anywhere.

## Finitions - Finishes



Brut  
Brut  
Réf. : 400033509900



Laiton satin  
Brushed brass  
Réf. : 400033501800



Laiton poli  
Bright brass  
Réf. : 400033506000



Nickel satin  
Brushed nickel  
Réf. : 400033501600



Nickel poli  
Bright nickel  
Réf. : 400033503600



Aubergine  
Aubergine  
Réf. : 400033505800



Noir mat  
Matt black  
Réf. : 400033507300



Blanc mat  
Matt white  
Réf. : 400033507600



Bleu outremer mat  
Matt ultramarine blue  
Réf. : 400033509000



Rouge corail mat  
Matt coral red  
Réf. : 400033509100

## CARACTÉRISTIQUES

### Général

Type	Spot
Matériau	Laiton
Poids net	0,3 kg
Indice de protection	IP 20
Dimensions	0 x 70 x 80 mm

### Source

Source non incluse recommandée  
G9 | 6 W max LED | 2700 K | 220-240 V | CRI > 90 | 457 Lumen

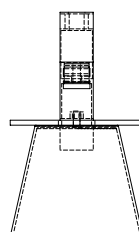
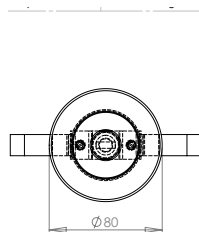
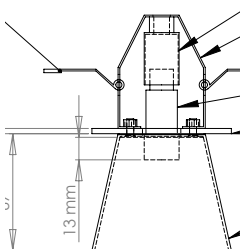
## SPECIFICATIONS

### General

Type	Spotlight
Material	Brass
Net weight	0.66 lb
IP rating	IP20
Dimensions	0 x 2.76 x 3.15 inches

### Source

Light source not included recommended



Certaines dimensions peuvent varier légèrement en raison des tolérances de fabrication, y compris l'entrée de câble et les trous de fixation. Ampoule non fournie. Produit disponible pour des marchés spécifiques. Longueurs de câble variées sur demande.

Some dimensions may vary slightly due to manufacturing tolerances, this includes cable entry and fixing holes. Bulb not supplied. This product is available for specific markets. Longer cable lengths are available on request.